

製品名

(すべて巻長さは 20m/ 本)

	30mm幅	50mm幅	75mm幅	100mm幅	150mm幅	200mm幅	300mm幅	1000mm幅
ツーバイテープ®CP	20本 / 箱	10本 / 箱	8本 / 箱	6本 / 箱	4本 / 箱 受注生産	3本 / 箱 受注生産	2本 / 箱 受注生産	—
ツーバイテープ®NF	20本 / 箱 受注生産	10本 / 箱	8本 / 箱	6本 / 箱	4本 / 箱	3本 / 箱	2本 / 箱 受注生産	—
ツーバイテープ®CA	20本 / 箱 受注生産	10本 / 箱	8本 / 箱	6本 / 箱	4本 / 箱	3本 / 箱	2本 / 箱 受注生産	—
ツーバイテープ®AL	20本 / 箱 受注生産	10本 / 箱	8本 / 箱	6本 / 箱	4本 / 箱	3本 / 箱	2本 / 箱 受注生産	—
マグネトーン CFR	—	—	—	—	—	—	—	1本 / 包装
マグネトーン CA	—	—	—	—	—	—	—	1本 / 包装 受注生産

*掲載事項、また上記以外の製品・サイズにつきましてはお問い合わせください。

ブチルゴム系高機能防水気密テープ・シート
ツーバイテープ®・マグネトーン

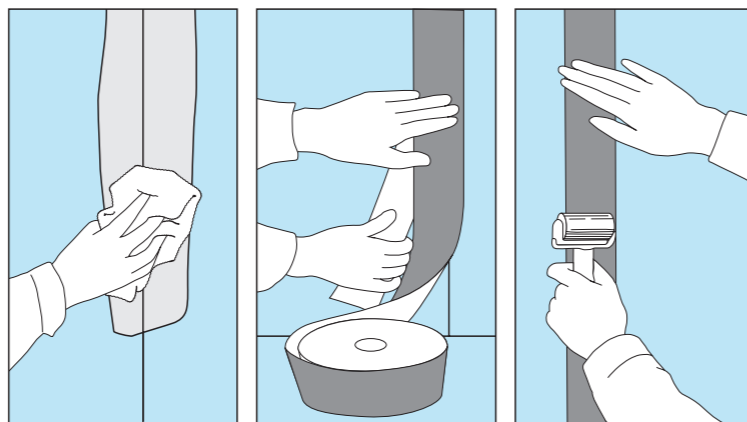


使用方法

一緒に巻き込んでいる離型紙をめくりながら空気が入らないように貼ってください。
 あとは、ローラーで全面を押さえてください。
 ジョイント部は施工部位により、100～250mm以上重ね合わせてローラーで押さえてください。

〈お使いになる前に〉

- 貼り付ける面に水、油、サビ、埃等が付着していますと接着しませんので、よく拭きとってください。
- 押さえが不十分だと、接着不良になりますので、貼り付けた後は、ローラーで丁寧に押さえてください。
- ALに塗装を施す場合、事前に付着テストを行い塗料との接着性を確認してください。



施工面は布などできれいにしておきます。

離型紙をめくりながら貼っていきます。

ローラーで押さえて、完成です。

免責事項：シーカ製品の施工および使用に関する推奨その他の情報は、当社の現時点での知識および経験に従ったものであり、通常の条件下で当社の推奨に従い適切に保管・処理・施工されることを前提としております。実際には、材料・接着面・現場の条件がそれぞれ異なるため、ここに記載されている情報、書面による推奨その他のアドバイスは、商品性や特定目的への適合性について保証するものではなく、また法的関係に基づく責任を生じさせるものではありません。ユーザーは、シーカ製品がユーザーの意図する施工方法および目的に適しているかどうかを、必ず事前に確認してください。特に、施工、施工管理及び施工に関する報告書の作成はユーザーの責任において行うものであることにご留意ください。当社は、第三者の財産権を尊重し、製品の特性を変更する権利を有します。すべての注文は、当社の最新の販売・納品条件に従って受注します。ユーザーは常に、使用する製品のプロダクトデータシート及び実施する施工方法についての施工要領の最新版をご参照ください。プロダクトデータシート及び実施する施工方法についての施工要領の最新版は、ご請求いただければ当社がご提供いたします。

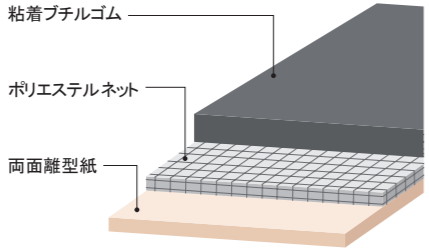
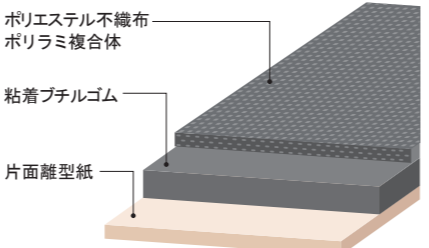
2023年4月1日よりシーカグループの株式会社ダイフレックスは日本シーカ株式会社に統合され、新たに**シーカ・ジャパン株式会社**としてスタートいたしました。

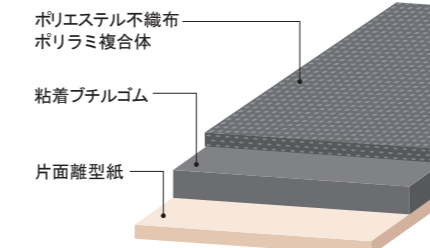
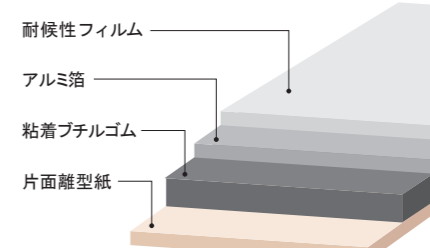
製品・工法に関するお問い合わせはホームページのブランドサイト <https://www.dyflex.co.jp/bousui/>にてご確認のうえ各地域のオフィスまでお願い申し上げます。

2024年6月版
(24.6月現在) 24.06.1.000 SJ

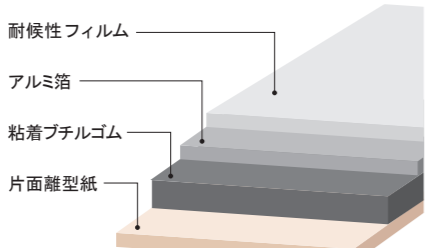
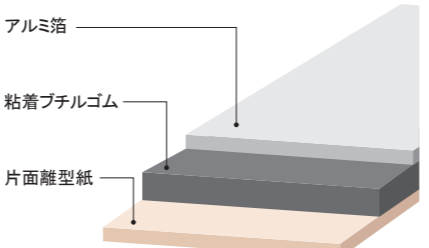
ツーバイテープ[®]・マグネトーン

高機能防水・防湿用テープとして最適です。
ワンタッチの雨仕舞で、漏水を防止します。様々な被着体に対応可能です。

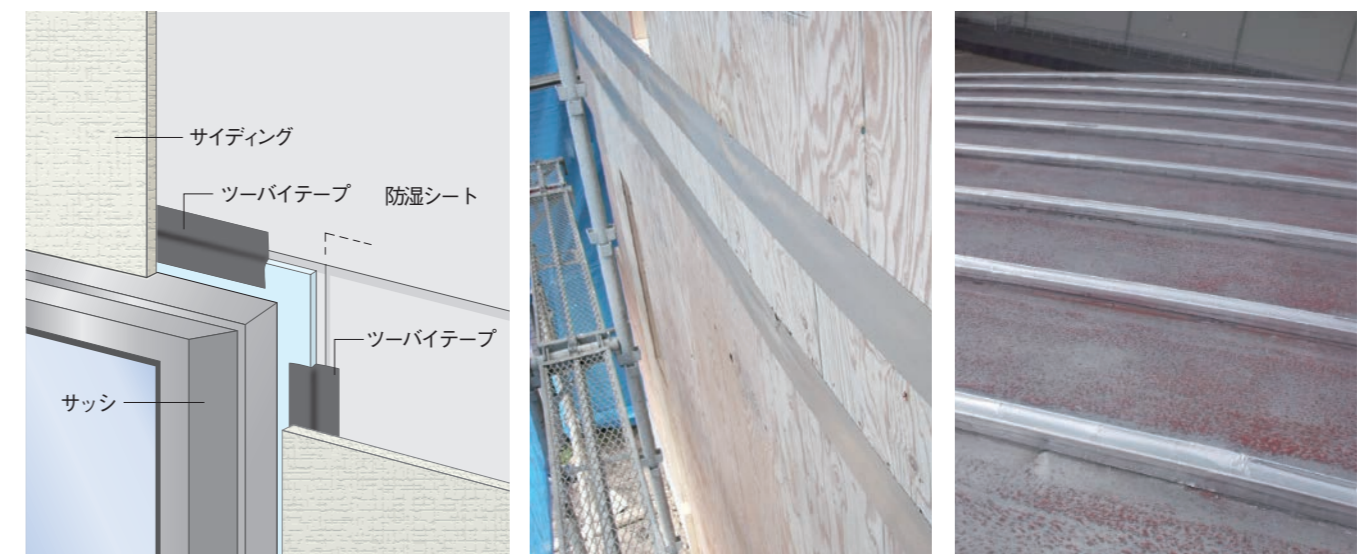
ツーバイテープ		
製品名	CP	NF
断面図		
厚み (mm)	0.7	0.9
基材	ポリエステルネット	ポリエステル不織布
特長	両面粘着	片面粘着
用途例	<ul style="list-style-type: none"> ● 開口部・サッシ廻り ● 外壁パネルの目地や接合部 ● 屋根(下地)と壁の取合部 ● 水切り上端部の押さえ ● 防水工事用補助材料 	<ul style="list-style-type: none"> ● 開口部・サッシ廻り ● 外壁パネルの目地や接合部 ● 屋根(下地)と壁の取合部 ● 布基礎の防湿 ● 防水工事用補助材料

マグネトーン		
製品名	CFR	CA
断面図		
厚み (mm)	1.0	0.7
基材	ポリエステル不織布	耐候性フィルム・アルミ箔複合
特長	片面粘着	高耐候性 片面粘着
用途例	<ul style="list-style-type: none"> ● 屋根下地シート ● 木質系住宅の内壁の防水 	<ul style="list-style-type: none"> ● 冷凍/冷蔵倉庫等の防湿シート ● 金属屋根・瓦葺の補修 ● FRP タンクの保護およびリフレッシュ ● 屋根や笠木の損傷部の補修 ● 防水工事用補助材料

※事前に塗料との接着性を確認してください

製品名	CA	AL
断面図		
厚み (mm)	0.7	0.7
基材	耐候性フィルム・アルミ箔複合	アルミ箔
特長	高耐候性 片面粘着	高耐候性 塗装性あり*
用途例	<ul style="list-style-type: none"> ● 金属屋根・瓦葺の補修 ● 屋根(下地)と壁の取合部 ● パラベットの雨仕舞 ● 樋、パイプ、タンク等の補修 ● 防水工事用補助材料 	<ul style="list-style-type: none"> ● 金属屋根・瓦葺の補修 ● 屋根(下地)と壁の取合部 ● パラベットの雨仕舞 ● 樋、パイプ、タンク等の補修 ● 防水工事用補助材料

※事前に塗料との接着性を確認してください



施工例 | 住宅のボードジョイント部 CP-100

施工例 | 金属屋根の互棒の補修 ツーバイテープ AL100